

**ULUSAL TARAMA PROGRAMIMIZ KAPSAMINDA
TARANAN HASTALIKLAR İLE İLGİLİ PEDIATRİ YANDAL
UZMANLIĞI İNSAN KAYNAĞI VE KURUMLAR ARASI
DAĞILIM RAPORU**



ULUSAL TARAMA PROGRAMIMIZ KAPSAMINDA TARANAN HASTALIKLAR İLE İLGİLİ PEDIATRİ YANDAL UZMANLIĞI İNSAN KAYNAĞI VE KURUMLAR ARASI DAĞILIM RAPORU

Giriş

Pediyatri yan dal uzman sayısı ve ülke geneli dağılımı; ulusal yeni doğan ve evlilik öncesi tarama programlarımızı yürütebilmemiz için olduğu kadar, akraba evliliği %24 gibi yüksek bir oranda olan ülkemizde oldukça fazla görülen nadir hastalıklara müdahale açısından da önemlidir. Bu dağılım, kurumlar arası ve ülke genelinde doğru planlanmadığında ulusal tarama programımızda aksaklıklar olmakta ve nadir hastalıkları olan aileler büyük şehirlere yolculuk yapmak zorunda kalmakta ve tanı konma süresi uzamaktadır. Akraba evliliği çok yüksek olan ülkemizde tarama programlarımızı genişletmek, en önemli koruyucu hekimlik hedefimiz olmalıdır. Türk Genom projesinin en önemli ayağını oluşturacak olan nadir hastalıklar ve bu konuda yapılacak ileri araştırma ve yeni tedavi metotlarının geliştirilmesi için de bu konu oldukça önemlidir.

Yetersiz yan dal uzman sayısı ve lab alt yapısı sorununu Avrupa, Referans ağları (European reference network) kurarak gidermiştir. Ülkemizde de bu ağ yapısının kurulumu için **sağlık bakanlığı, tıpta uzmanlık kurulu, YÖK ve özel hastanelerin** ortak planlama yapması elzemdir. Bu ağ yapısında insan kaynağı kadar laboratuvar alt yapısı da önemlidir. Lab alt yapısı yetersiz kliniklerde ve diğer çocuk yan dal uzmanlıklarının bulunmadığı kliniklere yan dal uzman ataması yapılması ve yan dal uzmanlarının büyük bir kısmının özel çalışmaya geçmesi bu sorunu ülkemizde ciddi bir boyuta taşımaktadır.

Ankara Kurumlarının nadir hastalık kapasite ve alt yapıları raporumuz daha önce yayımlanmıştır:

<http://www.tuseb.gov.tr/tacese/yuklemeler/ekitap/TACESERapor/Ankara%20Kurumlarının%20Nadir%20Hastalık%20Konusunda%20Kapasiteleri,%20Sorunları%20Çalıştay%20Raporu%2028%20Şubat%202018,%20ANKARA.pdf>

Türkiye geneli Kurumların nadir hastalık kapasite ve alt yapıları tespit çalışmamız da devam etmektedir

Aşağıdaki raporumuzda pediatri yan dal uzman sayı ve ülke geneli dağılımının üniversite kamu ve özel ayrımı görülmektedir.

ULUSAL YENİDOĞAN VE EVLİLİK ÖNCESİ TARAMA PROGRAMLARIMIZ

- 2003 **Ulusal Hemoglobinopati Kontrol Programı** (sadece evlilik öncesi ve sadece 41 ilde taranıyor)

Yenidoğan tarama programları

- 2004 yenidoğan **işitme tarama programı**
- 2006 fenilketonüri taraması Sağlık Bakanlığı tarafından **konjenital hipotiroidi** taraması ile birlikte “Neonatal Tarama Programı” adı ile yürütülmeye başlandı. (T.C. Sağlık Bakanlığı Neonatal Tarama Programı Genelgesi (2006/130))
- 2008 **Biyotinidaz eksikliği**
- 2010 **Gelişimsel Kalça Displazisi**
- 2015 **Kistik Fibrozis**
- 2017-**Konjenital adrenal hiperplazi** pilot taramada Konya, Adana, Kayseri ve Samsun

ULUSAL NEONATAL VE EVLİLİK ÖNCESİ TARAMA PROGRAMLARI KAPSAMINDA TARAMA YAPILAN HASTALIKLAR İLE İLGİLİ AKTİF ÇALIŞAN ÇOCUK YAN DAL UZMAN HEKİM DAĞILIMI

Aktif çalışan çocuk yan dal uzman sayıları; Türkiye Anne Çocuk Ergen Sağlığı Enstitüsü tarafından 01.03.2018 tarihi itibari ile

- SHGM nin 15.10.2017 tarihli diploması tescil edilen hekim tablosu,
- Sağlık Bakanlığının ÇKYS veri tabanı,
- Yüksek Öğretim Kurumunun “<http://akademik.yok.gov.tr>” Web adresi
- Diğer Web taramaları neticesinde belirlenmiştir.

Tablo 1.Ulusal Neonatal Tarama Programları Kapsamında Taranan Hastalıklar İle İlgili Pediatri Yandal Uzman Tescil Sayıları* (15.10.2017)

YAN DAL		TESCİL SAYILARI	TOPLAM
Çocuk Endokrinoloji Ve Metabolizma Hastalıkları Alanı Alt Dalları (Biyotinidaz eksikliği, konjenital adrenal hiperplazi ve hipotiroidi)	Çocuk Metabolizma Hastalıkları	45	248
	Çocuk Endokrinoloji Ve Metabolizma Hastalıkları	74	
	Çocuk Endokrinolojisi	129	
Çocuk Gastroenterolojisi (Fenilketonüri)	Çocuk Gastroenterolojisi	112	112
Çocuk Göğüs Hastalıkları (Kistik fibroz)	Çocuk Göğüs Hastalıkları	50	50
TOPLAM		410	

Kaynak: Sağlık Hizmetleri Genel Müdürlüğü Tescil ve Denklik Daire Başkanlığı

*TUK Eğitim Merkezi Standartları

TUKMOS (Uzmanlık Müfredatları)(<http://www.tuseb.gov.tr/tacese/tukmos-uzmanl-k-m-fredatlar>)

Tablo 2: Ulusal Evlilik Öncesi Tarama Programları Kapsamında Taranan Hastalıklar İle İlgili Pediatri Yandal Uzman Tescil Sayıları*(15.10.2017)

Yan Dal (Çocuk Hematolojisi Ve Onkolojisi)	TESCİL SAYILARI
Çocuk Hematolojisi	82
Çocuk Hematolojisi Ve Onkolojisi	178
Çocuk Onkolojisi	52
ÇOCUK HEMATOLOJİSİ VE ONKOLOJİSİ TOPLAM	312

Kaynak: Sağlık Hizmetleri Genel Müdürlüğü Tescil ve Denklik Daire Başkanlığı

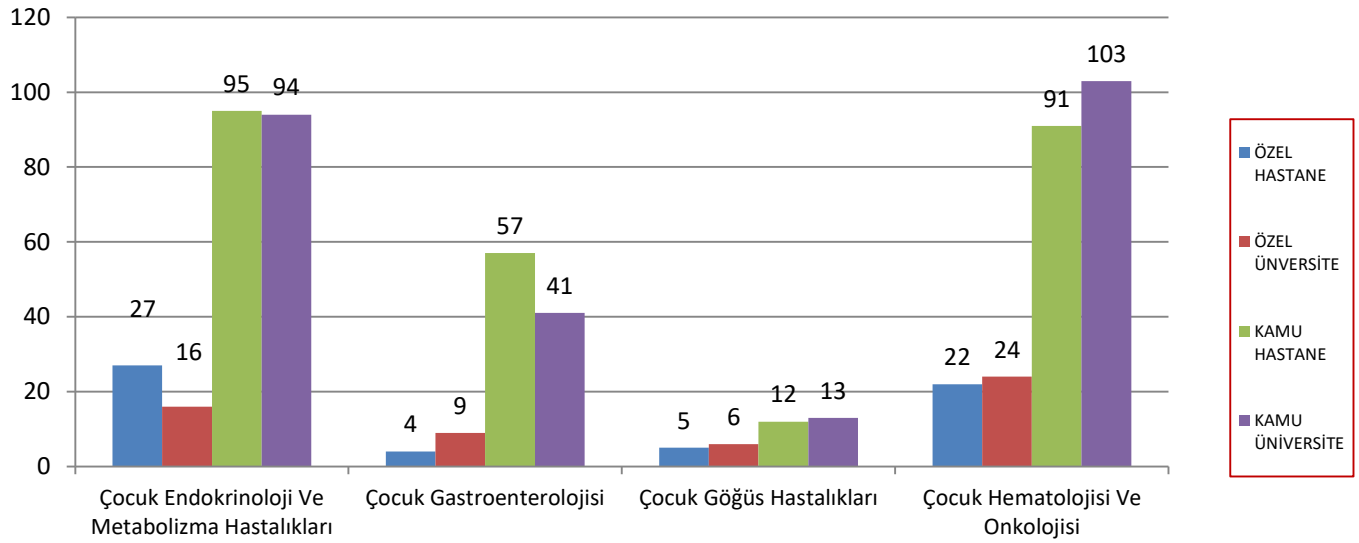
*TUK Eğitim Merkezi Standartları

TUKMOS (Uzmanlık Müfredatları)(<http://www.tuseb.gov.tr/tacese/tukmos-uzmanl-k-m-fredatlar>)

Tablo 3: Ulusal Neonatal ve Evlilik Öncesi Tarama Programları ile İlgili Aktif Çalışan Çocuk Yan Dal Uzman Hekim Dağılımı

SEKTÖR		Çocuk Endokrinoloji Ve Metabolizma Hastalıkları	Çocuk Gastroenterolojisi	Çocuk Göğüs Hastalıkları	Çocuk Hematolojisi Çocuk Hematolojisi Ve Onkolojisi	Genel Toplam
Özel	Hastane	27	4	5	22	58
	Üniversite	16	9	6	24	55
Özel Toplam		43	13	11	46	113
Kamu	Hastane	95	57	12	91	255
	Üniversite	94	41	13	103	251
Kamu Toplam		189	98	25	194	506
Genel Toplam		232	111	36	240	619

Ulusal Neonatal ve Evlilik Öncesi Tarama Programları ile İlgili Aktif Çalışan Çocuk Yan Dal Uzman Hekim Dağılımı

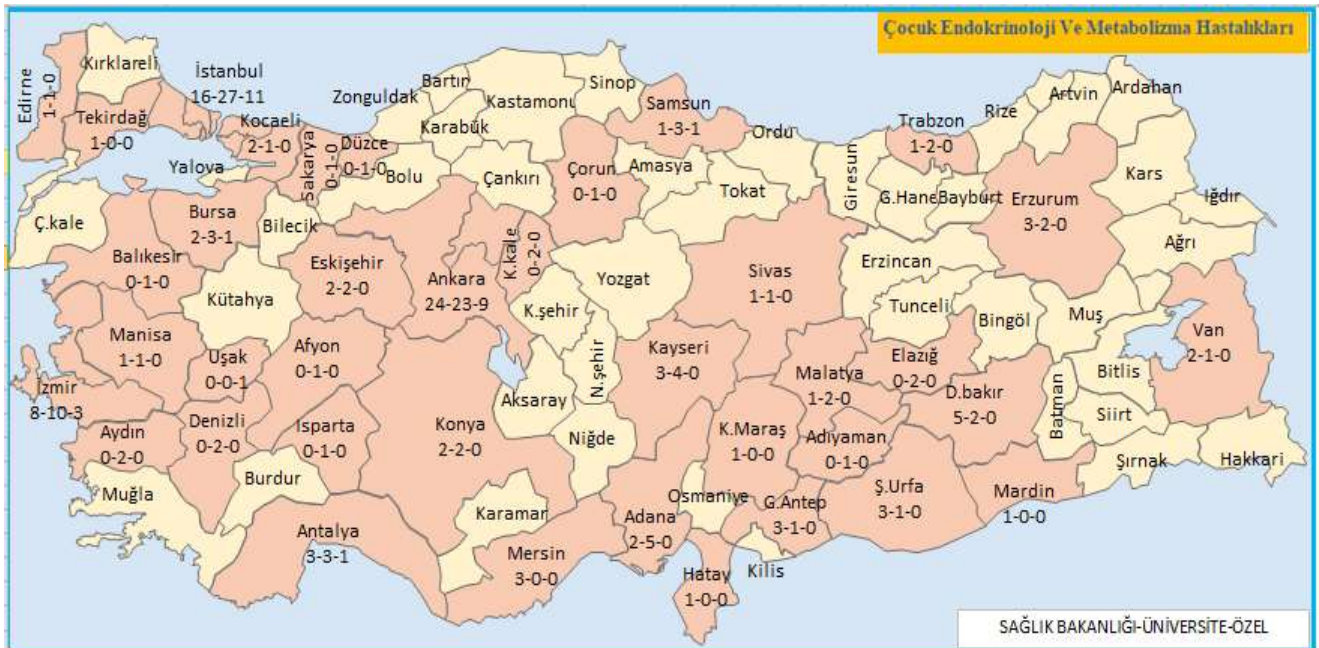


ULUSAL NEONATAL VE EVLİLİK ÖNCESİ TARAMA PROGRAMLARI İLE İLGİLİ AKTİF ÇALIŞAN ÇOCUK YAN DAL UZMAN HEKİMLERİNİN TÜRKİYE HARİTASI ÜZERİNDE GÖSTERİMİ

Ulusal Neonatal ve Evlilik Öncesi Tarama Programları ile İlgili Çocuk Yan dal branşlarında aktif çalışan Uzman Tabiplerin sayılarının Türkiye haritası üzerinde haritalanması

(Kaynak: Sağlık Hizmetleri Genel Müdürlüğü Tescil ve Denklik Daire Başkanlığı, *TUK Eğitim Merkezi Standartları, TUKMOS (Uzmanlık Müfredatları) (<http://www.tuseb.gov.tr/tacese/tukmos-uzmanl-k-m-fredatlar>))

1. Çocuk Endokrinoloji Ve Metabolizma Hastalıkları



2. Çocuk Gastroenterolojisi



3. Çocuk Göğüs Hastalıkları



4. Çocuk Hematolojisi Ve Onkolojisi



**Ulusal Neonatal ve Evlilik Öncesi Tarama Programları ile İlgili Aktif Çalışan Çocuk Yan Dal
Uzman Hekim illere göre dağılımı**

İL/SEKTÖR	ÇOCUK METABOLİZMA HASTALIKLARI	ÇOCUK GASTRO - ENTEROLOJİSİ	ÇOCUK GÖĞÜS HASTALIKLARI	ÇOCUK HEMATOLOJİSİ VE ONKOLOJİSİ	TOPLAM
ADANA	7	1		12	20
ADİYAMAN	1	1		0	2
AFYONKARAHİSAR	1	1		1	3
ANKARA	56	26	9	63	154
ANTALYA	7	4	1	6	18
AYDIN	2			2	4
BALIKESİR	1	1		2	4
BATMAN	0			1	1
BOLU	0			0	0
BURSA	6	8		9	23
ÇANAKKALE	0			1	1
ÇORUM	1	1		0	2
DENİZLİ	2	2		2	6
DİYARBAKIR	7	1	1	4	13
DÜZCE	1			0	1
EDİRNE	2			2	4
ELAZIĞ	2	1		1	4
ERZURUM	5	3	1	3	12
ESKİŞEHİR	4	1		2	7
GAZİANTEP	4	1	1	2	8
HATAY	1	1		0	2
İSPARTA	1	1		1	3
İSTANBUL	54	21	17	59	151
İZMİR	21	11	1	22	55
KAHRAMANMARAŞ	1	1		2	4
KARABÜK	0	1		0	1
KARS	0			1	1
KAYSERİ	7	3	1	9	20
KIRIKKALE	2	1		1	4
KOCAELİ	3	1	1	3	8
KONYA	4	3	1	5	13
MALATYA	3	1		2	6
MANİSA	2	1		2	5
MARDİN	1	1		0	2
MERSİN	3	2	1	4	10
MUĞLA	0			1	1
SAKARYA	1			1	2
SAMSUN	5	3		5	13
SİVAS	2	1		1	4
ŞANLIURFA	4	1		2	7
TEKİRDAĞ	1	1		0	2
TOKAT	0			0	0
TRABZON	3	1	1	3	8
UŞAK	1			0	1
VAN	3	2		3	8
ZONGULDAK	0	1		0	1
TOPLAM	232	111	36	240	619

